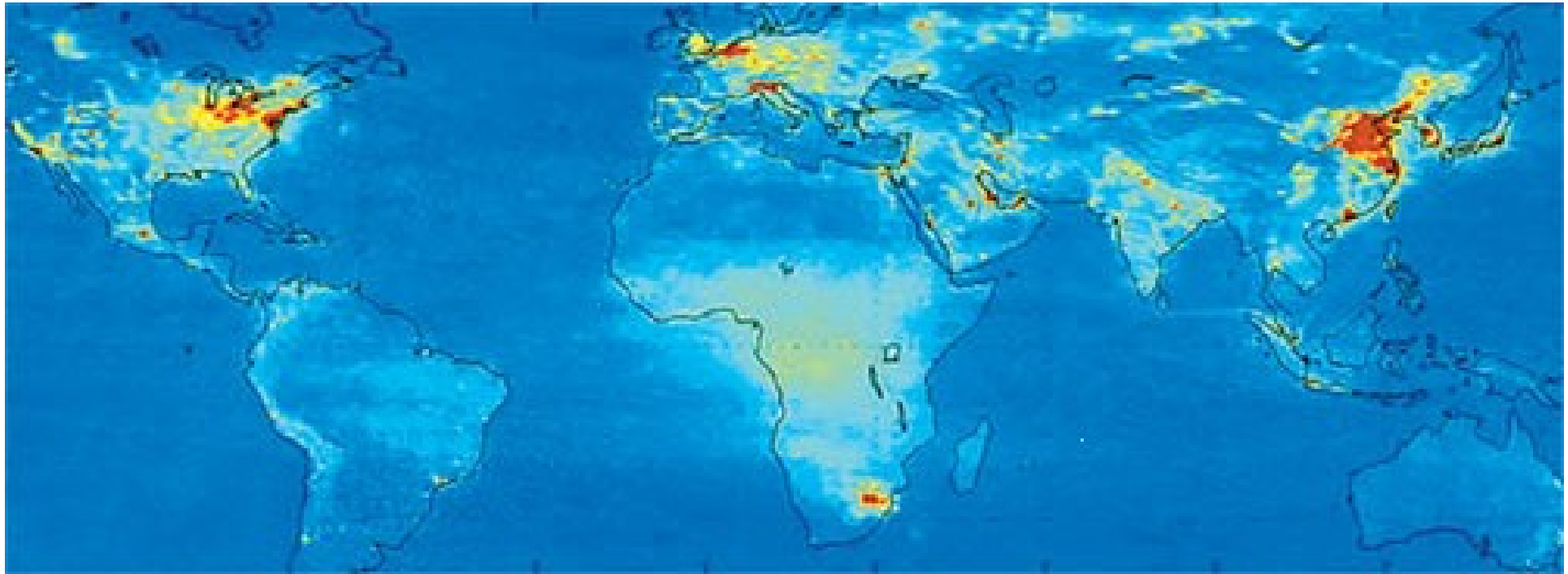


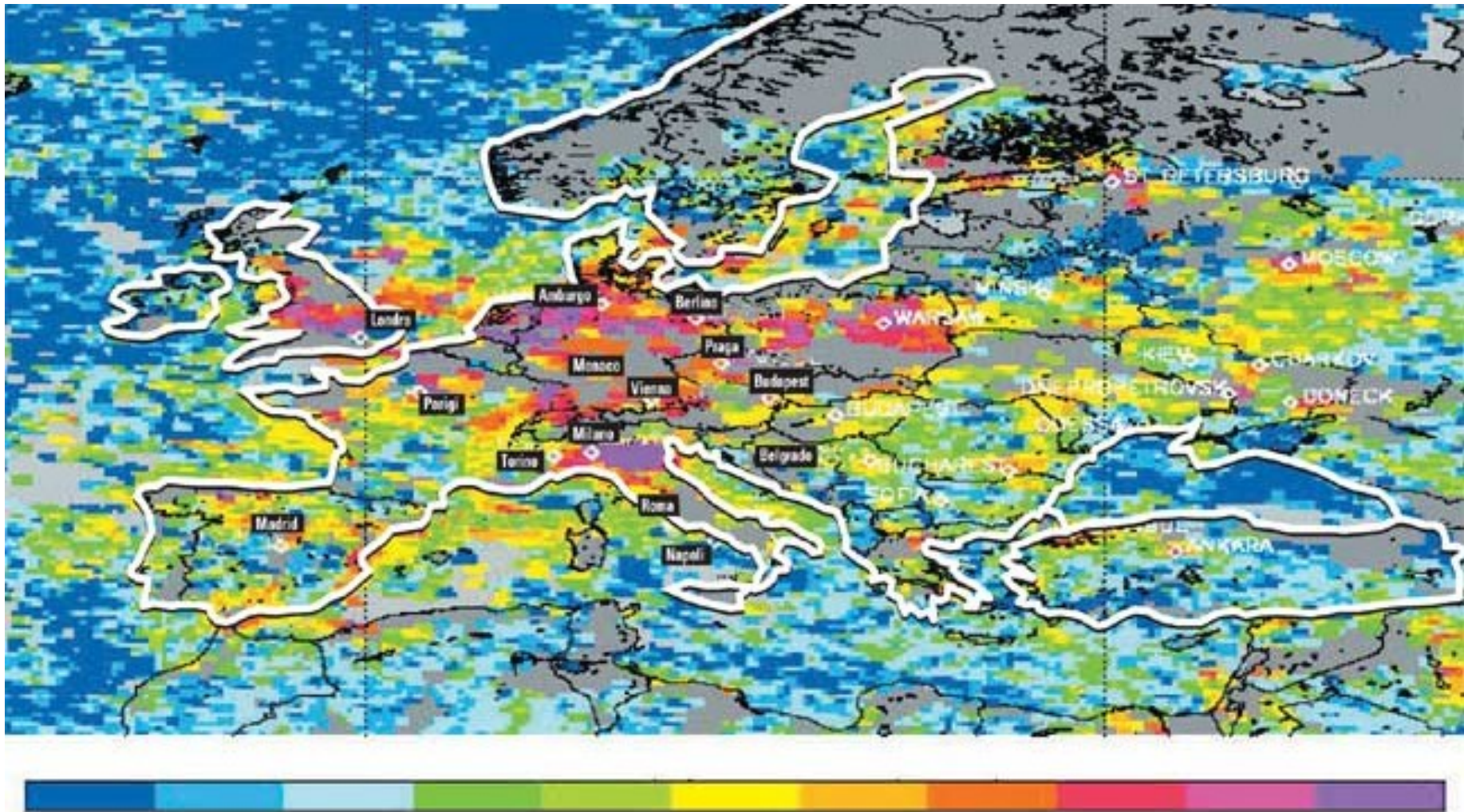


*Ecco la Terra inquinata, dalla Cina alla Pianura Padana*

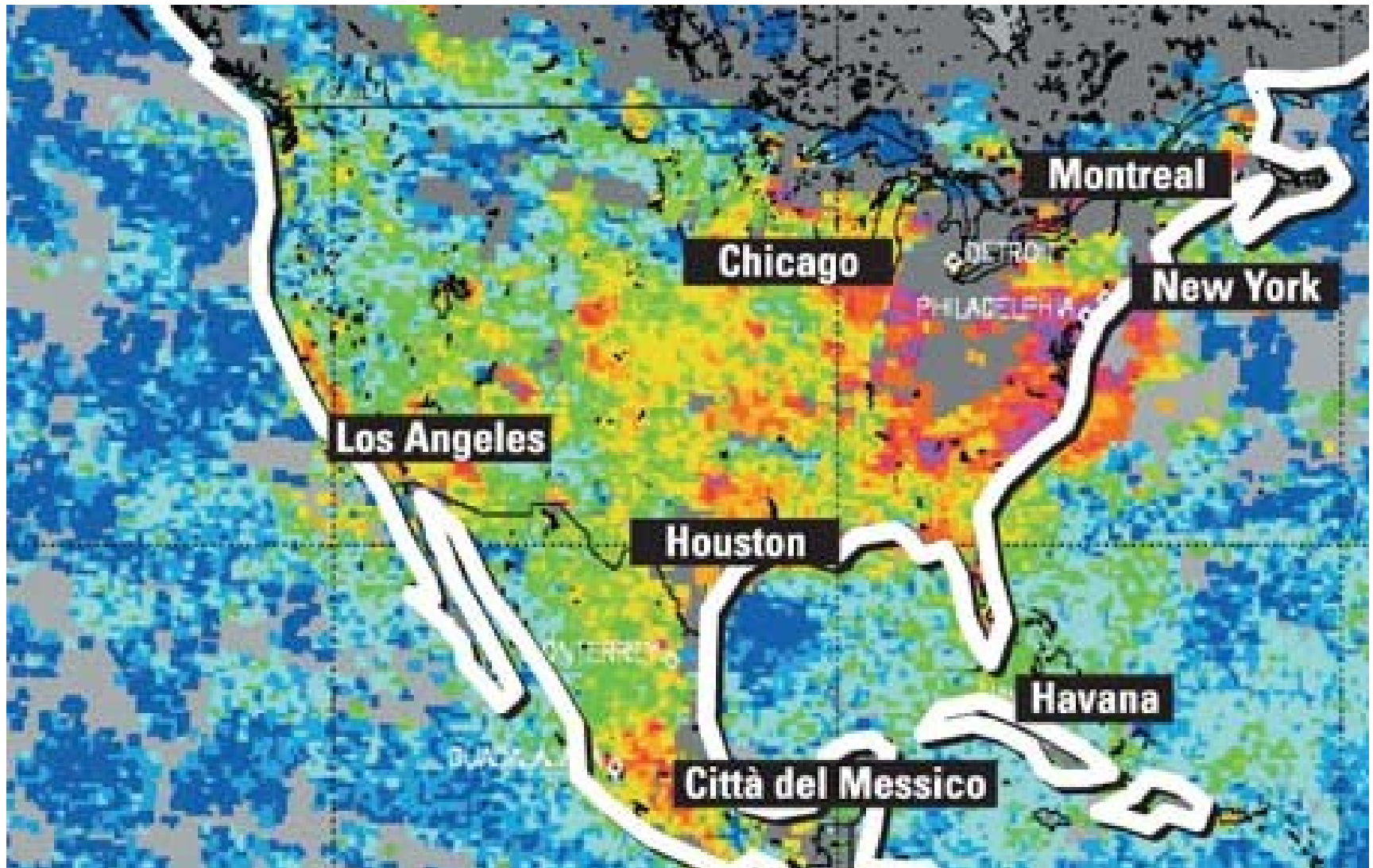
*di GIOVANNI CAPRARA e GUIDO VISCONTI*



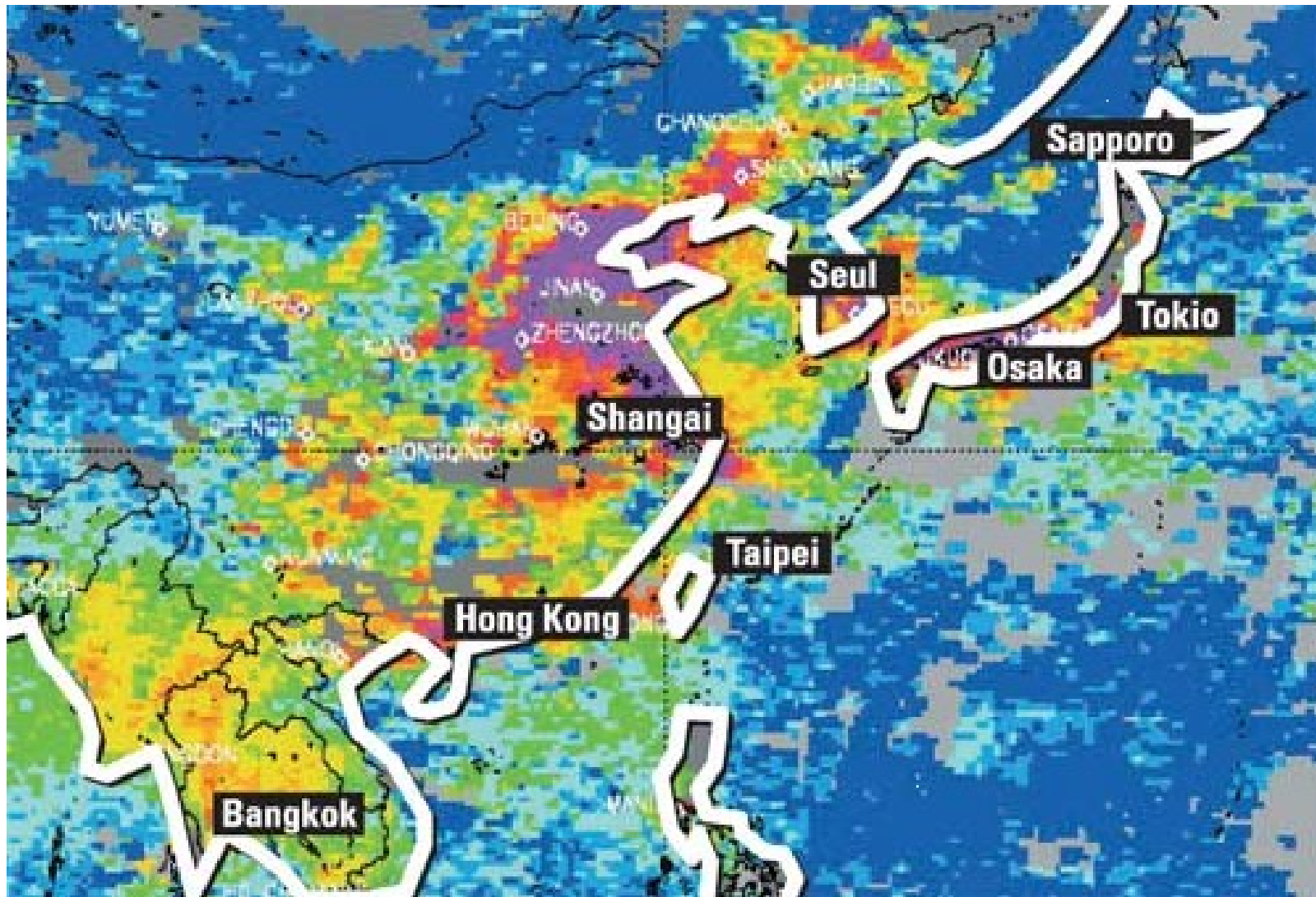
Una foto impressionante. Tante macchie rosso fuoco: è lì che la Terra è malata. E la malattia coincide con le regioni più industrializzate del mondo. C'è anche la Pianura Padana.



Il biossido d'azoto fotografato dal satellite Envisat sulla Val Padana e sulle altre regioni industriali dell'Europa ha comuni origini legate ai prodotti della combustione derivati da centrali termoelettriche, riscaldamento, attività industriale e traffico.



Qui sono particolarmente penalizzate le zone dell'East Coast dove è distribuita la maggior intensità di popolazione. Quindi traffico, riscaldamento e attività industriale sono protagonisti.



Sull'Asia la nuvola inquinante del biossido d'azoto raggiunge una vasta estensione che coinvolge Cina, Giappone e Corea. Oltre alle sorgenti comuni all'occidente la Cina ha l'aggravante di essere il Paese con il maggior impiego di carbone avendo a disposizione consistenti miniere. Quindi si aggiunge anche un pesante contributo di anidride solforosa. La nuvola cinese fa paura agli Usa perché i venti portano le sostanze nei cieli americani



Il Sudafrica, per quanto riguarda l'inquinamento dell'aria, soffre degli stessi problemi dell'Europa o degli Stati Uniti. Il biossido d'azoto è frutto della produzione industriale e dei trasporti.