

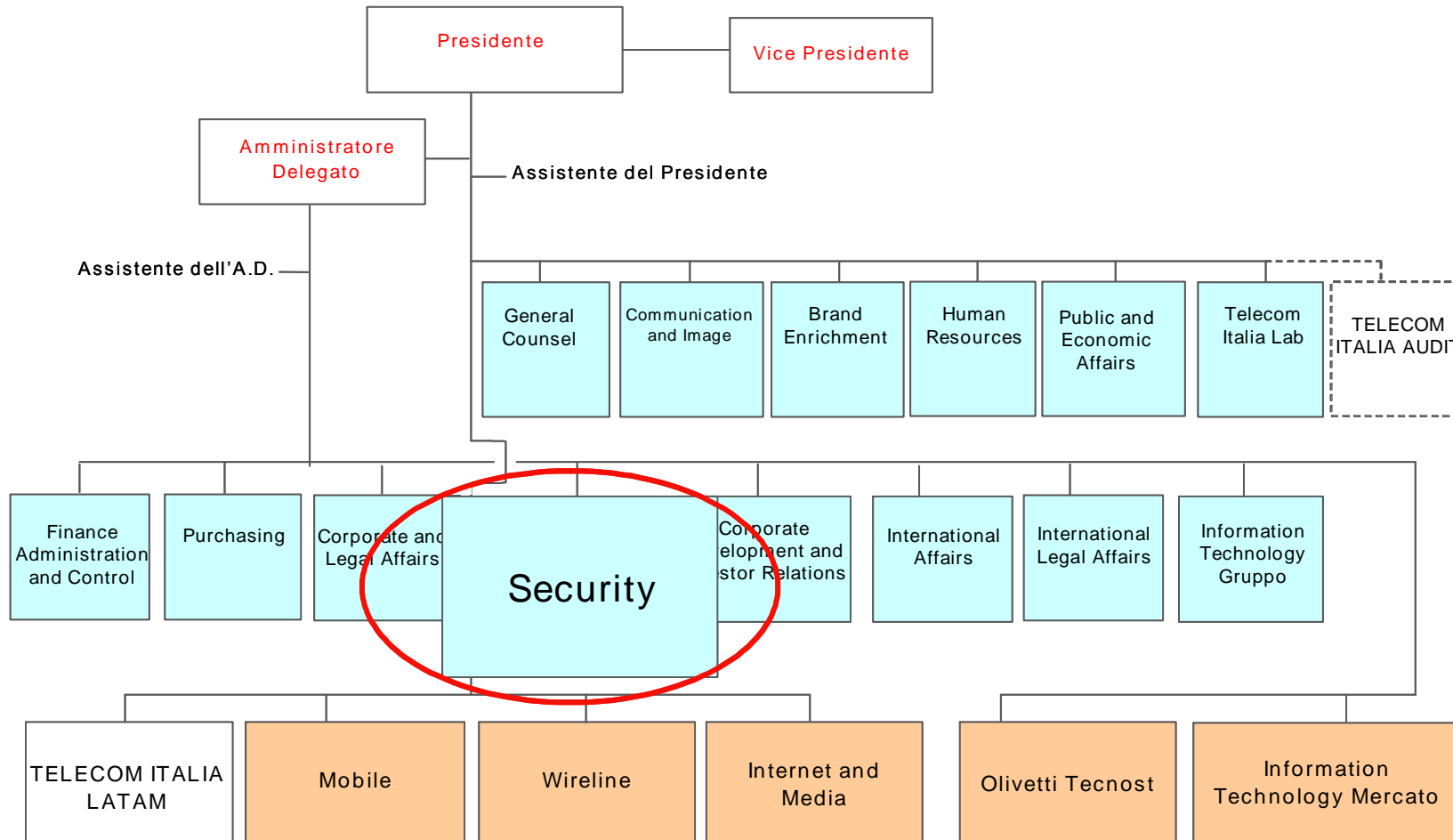
Le telecomunicazioni istituzionali tra terra e spazio

Il Gruppo Telecom Italia è una grande realtà industriale italiana, che comprende aziende leader nel settore strategico dell'**ICT**, in cui figura tra i principali gruppi a livello europeo.

Basate su **innovazione tecnologica, centralità del cliente ed eccellenza del servizio**, le aziende del Gruppo (tra le quali spiccano telecom italia, Tim, Telecom Italia Media e Finsiel) operano nei mercati delle **telecomunicazioni fisse e mobili, Internet e Media, Information Technology**, oltre che nel campo della **ricerca e dell'innovazione**.

Il Gruppo Telecom Italia è presente con servizi e prodotti, frutto della tecnologia italiana, in numerosi paesi, dall'**Europa** e dalla **regione mediterranea** fino al continente sudamericano. Particolarmente forte è la posizione del Gruppo in **America Latina**, dove Tim ha lanciato la prima rete GSM pan-sudamericana.

Assetto organizzativo del Gruppo



La Direzione Security

- ▶ Assicura, a livello di gruppo, la sicurezza e tutela delle risorse umane/materiali/immateriali e delle infrastrutture, nonché la gestione degli incidenti e dei servizi di security, tramite un'attività di aggregazione di tutte le competenze presenti

Il ruolo nel sistema paese (1 di 3)

- ▶ Telecom Italia rappresenta il punto di riferimento nazionale nelle telecomunicazioni istituzionali e nel supporto alla gestione delle crisi di protezione e difesa civile.

In tale contesto offre servizi a:

- Dipartimento di Protezione Civile
- Ministero dell'interno
- Ministero della giustizia
- Ministero della difesa
- Ministero delle telecomunicazioni

Il ruolo nel sistema paese (2 di 3)

- ▶ Il gruppo svolge questo ruolo grazie alla collocazione e alla forza della Direzione Security, che eroga i seguenti servizi:
 - Telecomunicazioni in situazioni di Protezione e Difesa Civile
 - Telecomunicazioni tramite circuiti classificati
 - Supporto all'Autorità Giudiziaria, in tema di intercettazioni telefoniche

Il ruolo nel sistema paese (3 di 3)

- ▶ Benché non più direttamente presente nel settore spazio, il gruppo ha mantenuto l'interesse a partecipare ad azioni nazionali integrate, e in tali azioni punta a creare nuove sinergie tra le reti di telecomunicazioni terrestri e satellitari.

Le iniziative

- ▶ Il Gruppo è ancora interessato alla task force ASMS-TF (Advanced Satellite Mobile Systems – Task Force) per lo sviluppo di nuovi e avanzati sistemi satellitari di comunicazione.
- ▶ Con il progetto applicativo preliminare ASI di “Telecomunicazioni Istituzionali per sicurezza ed emergenze”, il Gruppo offre la propria capacità sistemica alla comunità nazionale operante nel settore spazio.

Le comunicazioni in emergenza

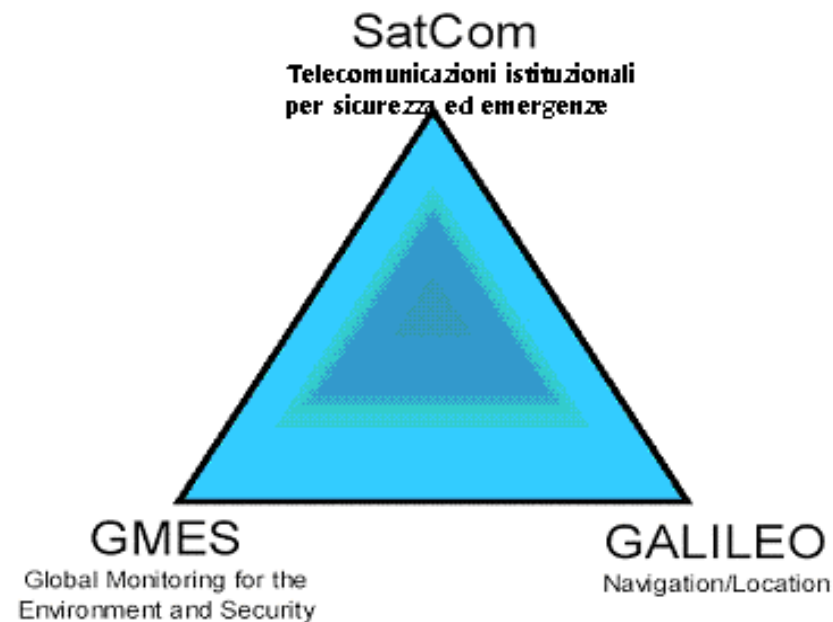
- ▶ La gestione delle emergenze dovute a calamità naturali ha un punto critico: le prime ore successive all'evento di crisi.
- ▶ La gestione efficiente delle emergenze sin dai primi istanti ha un valore sociale molto elevato.
- ▶ Tutti i sistemi, terrestri e satellitari, presentano i propri limiti durante quelle faticose prime ore.
- ▶ Mettere a fattor comune i servizi erogati permetterà di valorizzare le capacità complessive.

Il teatro della sfida: l'Europa *(1 di 2)*

- ▶ L'integrazione politica continentale e le nuove istituzioni generano una domanda per infrastrutture e servizi comuni destinati a garantire la sicurezza del cittadino.
- ▶ A livello europeo sono stati avviati grandi progetti spaziali destinati alla sicurezza del territorio e dei cittadini (in particolare Galileo e GMES).

Il teatro della sfida: l'Europa (2 di 2)

- ▶ Le telecomunicazioni istituzionali per sicurezza e le emergenze rappresentano un asset strategico della politica di sicurezza della nuova Europa.



La domanda dell'Europa per le tlc

- ▶ Integrazione e convergenza delle reti sono una domanda primaria delle istituzioni e agenzie europee (Commissione UE e European Space Agency).
- ▶ L'obiettivo dichiarato è di sfruttare il meglio di quanto disponibile, ora e nel futuro, riducendo i costi di sviluppo di nuove infrastrutture e dell'accesso al servizio.
- ▶ **La convergenza e l'integrazione di sistemi spazio e sistemi di terra sono un elemento fondamentale di tale visione.**

Come raccogliere la sfida europea

- ▶ Per affrontare le sfide europee è fondamentale che i principali operatori nazionali terrestri e satellitari non competano fra loro, bensì cooperino in una azione comune che porti ad una proposta unitaria.
- ▶ Nessun paese dell'Unione Europea ha ancora sviluppato internamente una azione comune di questa natura.
- ▶ Pertanto tale azione comune darebbe al sistema paese un vantaggio competitivo rispetto ai partners comunitari più attivi.

*Grazie
dell'attenzione*